

Jamato[®]

INDUSTRIAL SEWING MACHINE

**ILLUSTRATED SPARE PARTS LIST
FOR
AUTOMATIC SERGING MACHINE**



MODEL

KSM-300

WARRANTY

WARRANTY

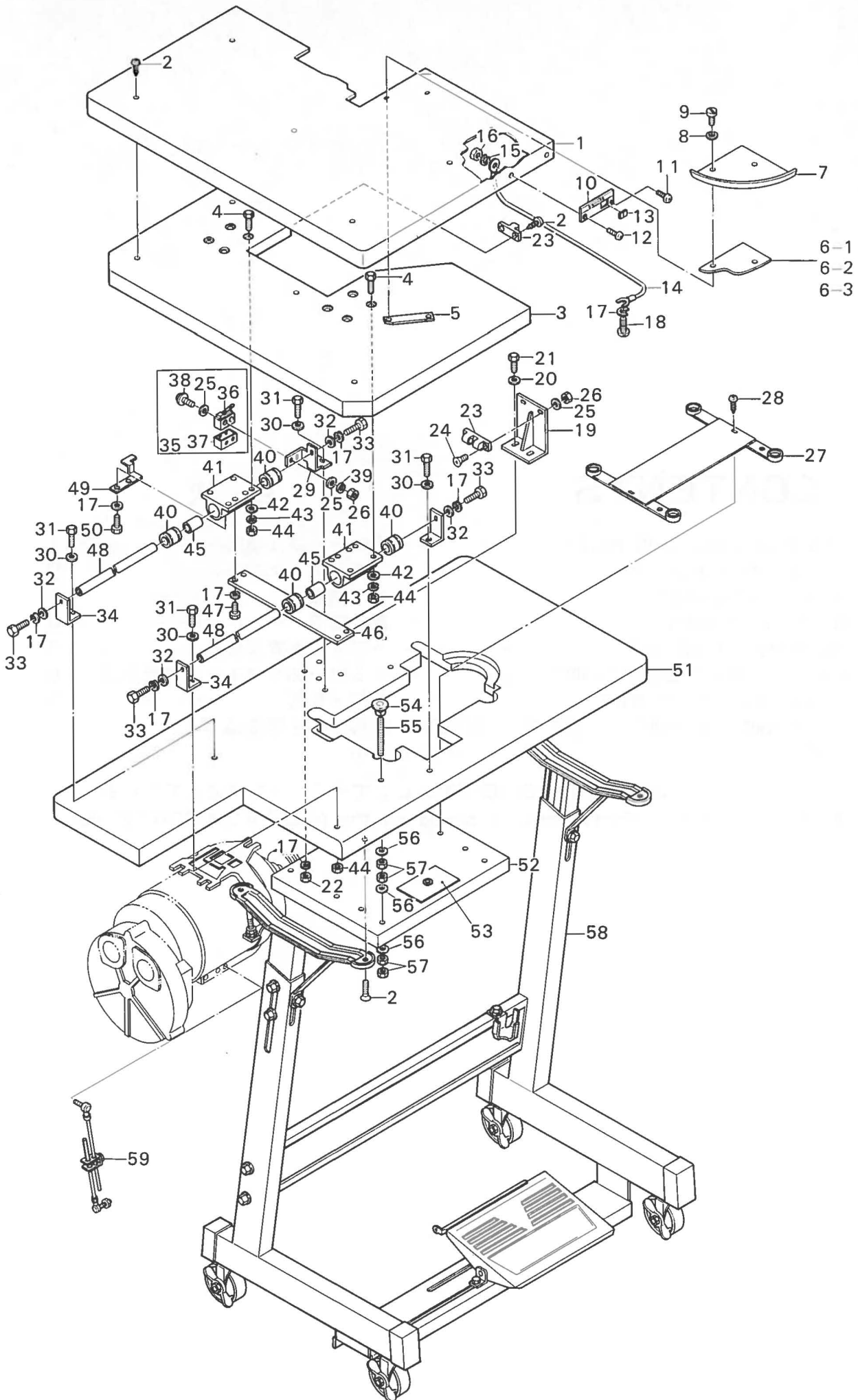
THESE TERMS APPLY TO ALL
MACHINE PARTS
EXCEPT CONSUMER ELECTRONICS

CONTENTS

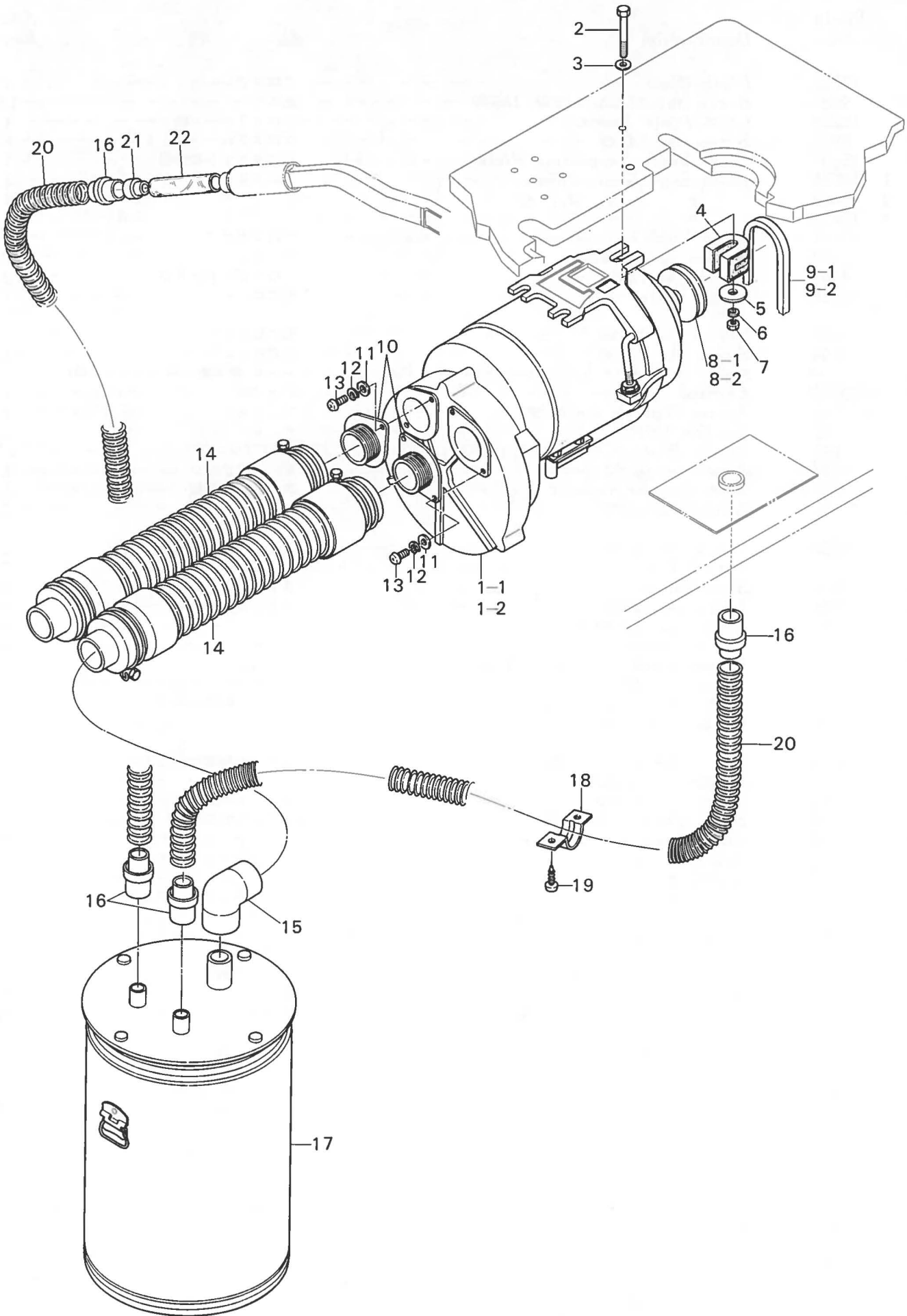
目次

MAIN TABLE MISCELLANEOUS PARTS	本体テーブル関係.....	1
DUST BOX MISCELLANEOUS PARTS.....	集塵ボックス関係.....	2
PNEUMATIC ATTACHMENTS	エア関係.....	3
ELECTRIC ATTACHMENTS	電装関係.....	4
DCZ-730/K2 EXCLUSIVE PARTS	サブモデル専用部品.....	5
KSM-300 SUB-MODELS EXCLUSIVE PARTS	K S M-300サブモデル専用部品...	6
THREAD TENSION RELEASE DEVISE	糸緩メ装置.....	7
LIST OF MAIN SPARE PARTS FOR ELECTRIC ATTACHMENTS ..	電装関係主要部品リスト.....	8
INDEX.....	索引.....	9

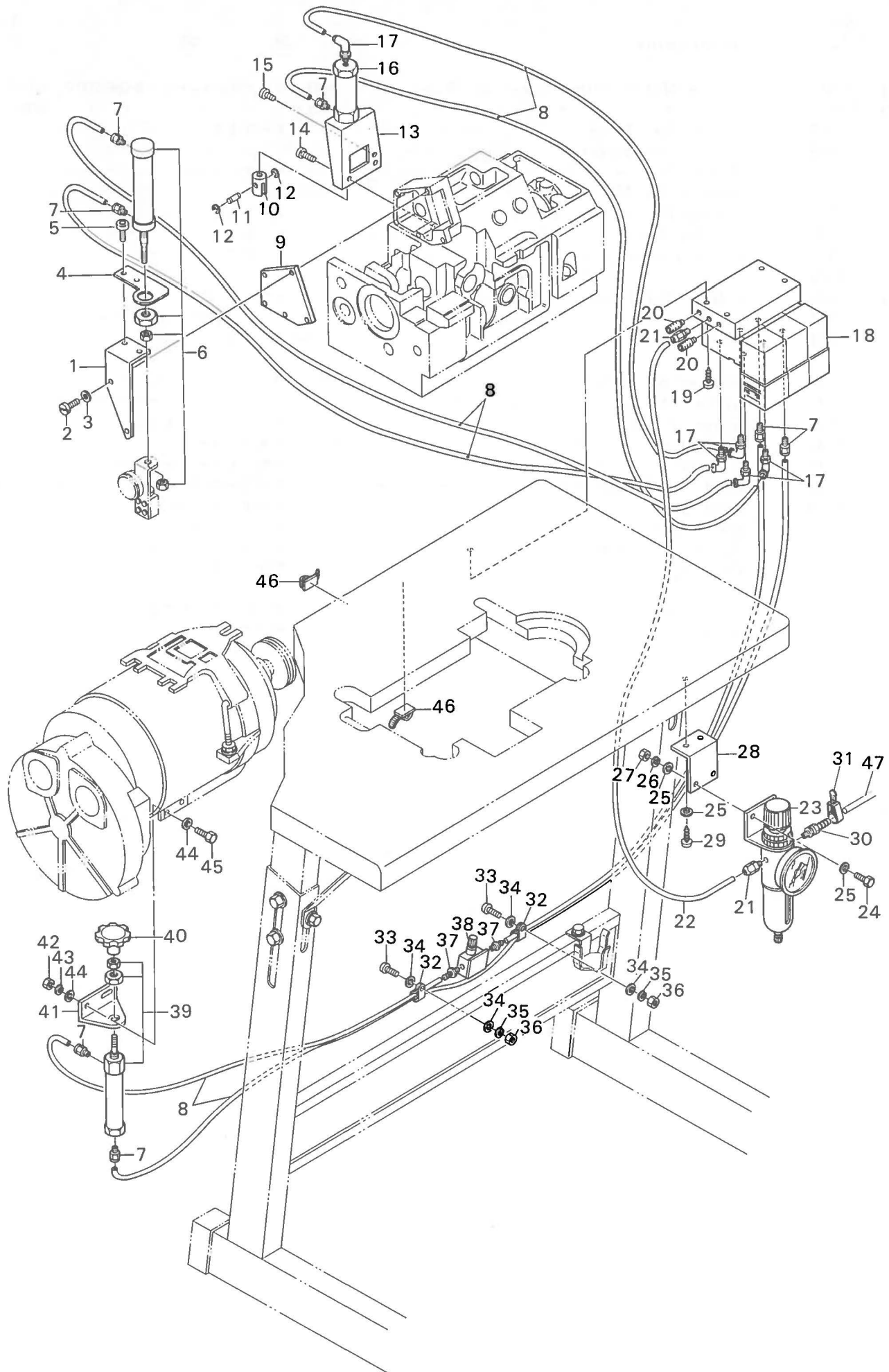
このパーツブックはKSM-300-12(-16)を基本にしてイラストを作成しております。
Illustration of this Parts Book is based on the Model KSM-300-12(-16).



Ref. No.	Parts No.	Description	品名	Amt. Req.
1	13228	Cloth Plate	クロスプレート	1
2	9880	Screw for 13228, 13232, 13589	止ネジ	11
3	13229	Cloth Plate Board	クロスプレート板	1
4	9978	Screw for 13229	クロスプレート板止ネジ	8
5	13230	Cloth Guide Supporting Plate	クロスガイド取付板	1
6-1	13638	Cloth Edge Guide (1.0mm)	クロスエッジガイド (1.0ミリ)	1
6-2	13639	" " (1.5 ")	" (1.5 ")	1
6-3	13640	" " (2.0 ")	" (2.0 ")	1
7	13611	Cloth Guide	クロスガイド	1
8	538	Washer for 13611	ワッシャ	2
9	4445	Screw for 13611	クロスガイド止ネジ	2
10	18386	Model Plate	型式板	1
11	9995	Screw for 18386	型式板止ネジ	1
12	9994	Screw for 18386	型式板止ネジ	1
13		Motor & Power Indication (See the Page 8.)	モータ、電源表示板(8ページ参照)	2
14	10797	Earthed Line	アース線	1
15	2	Spring Washer for 10797	ワッシャ	1
16	12	Nut for 10797	ナット	1
17	667	Spring Washer for 10797, 13231, 13223, 13222, 13227	スプリングワッシャ	12
18	9954	Screw for 10797	アース線止ネジ	1
19	13231	Slide Stopper Support	ストッパ取付板	1
20	663	Washer for 13231	ワッシャ	2
21	9882	Screw for 13231	ストッパ取付板止ネジ	2
22	11	Nut for 13231	ナット	2
23	13589	Slide Stopper	ストッパ	1
24	9885	Screw for 13589	ストッパ止ネジ	2
25	665	Washer for 13589, 10755	ワッシャ	6
26	15	Nut for 13589, 10755	ナット	4
27	33026	Rubber Cushion Holder Plate	ベースプレート	1
28	6910	Screw for 33026	ベースプレート止ネジ	4
29	13226	Slide Shaft Holder (A)	スライド軸取付台(A)	1
30	666	Washer for 13226, 13225	ワッシャ	4
31	9881	Screw for 13226, 13225	スライド軸取付台止ネジ	4
32	427	Washer for 13223	ワッシャ	4
33	9922	Screw for 13223	スライド軸止ネジ	4
34	13225	Slide Shaft Holder (B)	スライド軸取付台(B)	3
35	10758	Safety Switch, Complete Set	セーフティスイッチ(組)	1
36	10755	Safety Switch	セーフティスイッチ	1
37	10757	Safety Switch Cover	スイッチカバー	1
38	9883	Screw for 10755	セーフティスイッチ止ネジ	2
39	644	Spring Washer for 10755	スプリングワッシャ	2
40	13221	Slide Bearing	スライドベアリング	4
41	13220	Slide Shaft Bearing Holder	スライド軸台	2
42	415	Washer for 13220	ワッシャ	8
43	676	Spring Washer for 13220	スプリングワッシャ	8
44	16	Nut for 13225, 13220	ナット	12
45	13224	Slide Shaft Sleeve	スライド軸スリーブ	2
46	13222	Slide Shaft Positioning Plate	スライド軸決メ板	1
47	9953	Screw for 13222	スライド軸決メ板止ネジ	4
48	13223	Slide Shaft	スライド軸	2
49	13227	Switch Presser	スイッチ押し	1
50	9954	Screw for 13227	スイッチ押し止ネジ	2
51	13232	Main Table	本体テーブル	1
52	33083	Supporting Board	受け板	1
53	13245	Chip Receiver	切屑受け	1
54	160	Hanging Nut for 33083	吊りナット	4
55	164	Hanging Bolt for 33083	吊りボルト	4
56	162	Washer for 33083	ワッシャ	12
57	161	Nut for 33083	ナット	16
58	13236	Machine Basement Table	テーブル(Z脚)	1
59	36909	Pitman Connecting Rod Unit	ピットマン(組)	1



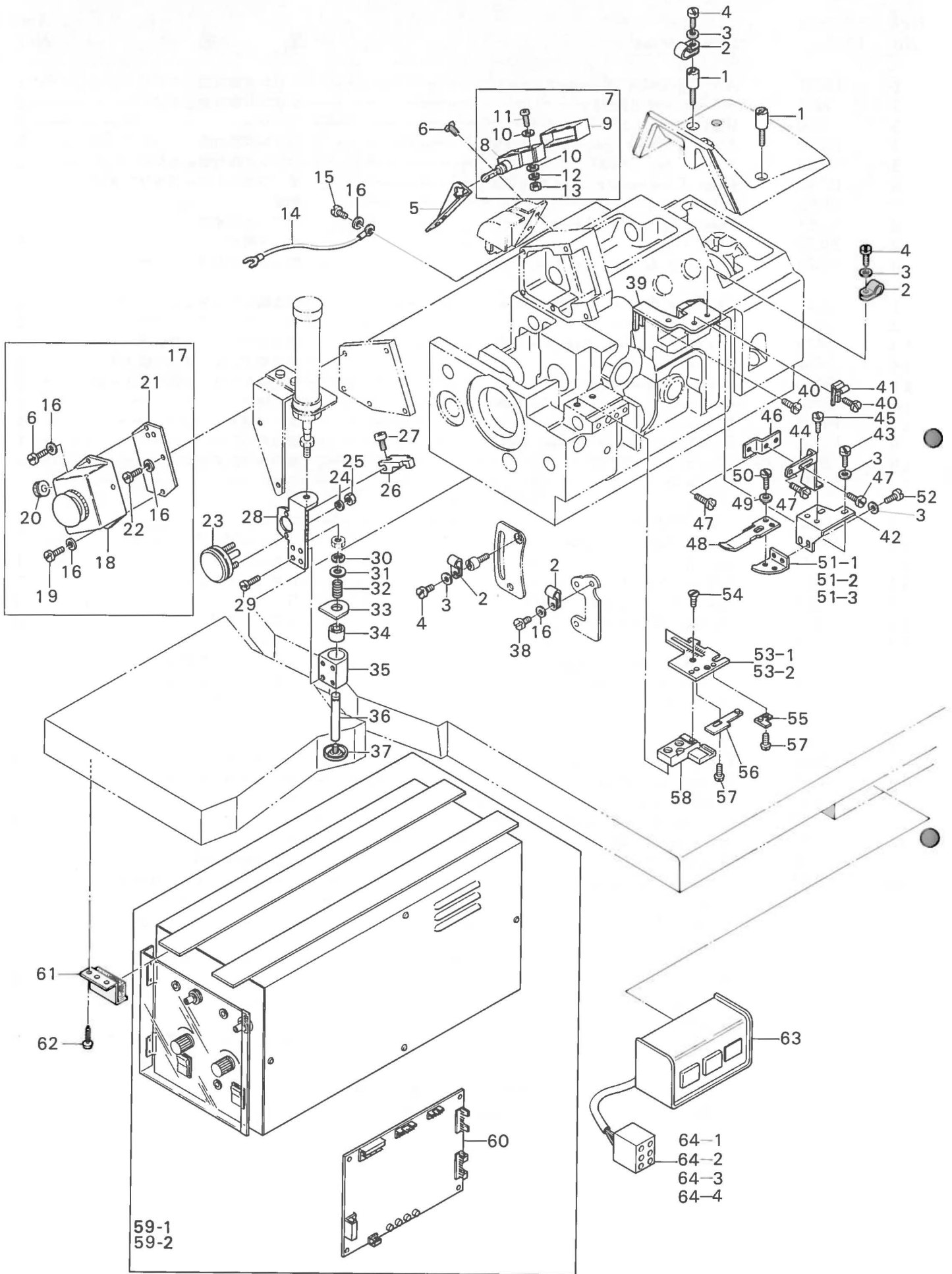
Ref. No.	Parts No.	Description	品名	Amt. Req.
1-1	10940	Clutch Motor with Blower (3 Phsse, 200V, 60Hz)	プロア付クラッチモータ (3相200V, 60Hz)	1
1-2	10941	〃 (〃 〃 50Hz)	(〃 , 50Hz)	1
2	9926	Screw for Motor	モータ止ネジ	3
3	429	Washer for Motor	ワッシャ	3
4	68937	Motor Cushion	モータクッション	3
5	130	Washer for Motor	ワッシャ	3
6	676	Spring Washer for Motor	スプリングワッシャ	3
7	16	Nut for Motor	ナット	3
8-1	10970	Motor Pulley (KSM-300-12)	モータプーリ	1
8-2	10974	〃 (〃 〃 -16)	〃	1
9-1	10980	V-Belt (KSM-300-12) (37inch)	Vベルト (37インチ)	1
9-2	10981	〃 (〃 〃 -16) (38inch)	〃 (38インチ)	1
10	13621	Motor Frange	モータフランジ	2
11	426	Washer for 13621	ワッシャ	4
12	677	Spring Washer for 13621	スプリングワッシャ	4
13	9960	Screw for 13621	モータフランジ止ネジ	4
14	13242	Dust Hose	集塵ホース	2
15	13244	L Pipe	L型パイプ	1
16	13632	Dust Hose Mouthpiece	集塵モース口金	4
17	13243	Dust Box	集塵ボックス	1
18	13648	Hose Band	ホースバンド	1
19	6910	Screw for 13648	ホースバンド止ネジ	2
20	13820	Dust Hose (Small)	集塵ホース (小)	2
21	33926	Nylon Hose Mouthpiece	ナイロンホース口金	1
22	33952	Nylon Hose (11×18×200mm)	ナイロンホース	1



Ref. No.	Parts No.	Description	品名	Amt. Req.
1	13201	Air Cylinder Support	シリンダ取付台	1
2	9303	Screw for 13201	シリンダ取付台止ネジ	2
3	530	Washer for 13201	ワッシャ	2
4	13200	Air Cylinder Supporting Plate	シリンダ取付板	1
5	5038	Screw for 13200	シリンダ取付板止ネジ	2
6	10140	Edge Controller Air Cylinder	エッジコントローラシリンダ	1
7	10055	Joint	継手	7
8	10061	Vinyl Tube (2.5×4mm)	ビニールパイプ	—
9	38820	Side Cover	ベッド横蓋	1
10	12029	Presser Lifter Holder	押工揚ゲホルダ	1
11	12030	Presser Lifter Holder Pin	押工揚ゲホルダピン	1
12	33024	Retaining Ring	ストップリング	2
13	12418	Presser Lifter Air Cylinder Support	押工揚ゲシリンダ取付板	1
14	5089	Screw for 12418	押工揚ゲシリンダ取付板止ネジ	1
15	9150	Screw for 12418	押工揚ゲシリンダ取付板止ネジ	2
16	10141	Presser Lifter Air Cylinder	押工揚ゲシリンダ	1
17	10057	Elbow Joint (φ6 PT ¹ / ₈)	エルボ継手	5
18	10145	Electromagnetic Valve Unit	電磁弁(組)	1
19	9879	Screw for 10145	電磁弁(組)止ネジ	4
20	10143	Silencer	サイレンサ	2
21	10060	Joint (φ6 PT ¹ / ₈)	コネクタ	2
22	10015	Vinyl Tube (4×6mm)	ビニールパイプ	—
23	10147	Air Regulator	レギュレータ	1
24	9960	Screw for 10147	レギュレータ止ネジ	2
25	669	Washer for 10147, 13218	ワッシャ	6
26	677	Spring Washer for 10147	スプリングワッシャ	2
27	9	Nut for 10147	ナット	2
28	13218	Air Regulator Support	レギュレータ取付台	1
29	9929	Screw for 13218	レギュレータ取付台止ネジ	2
30	10108	Hose Joint (φ8 PT ¹ / ₄)	ホースユニオン	1
31	33939	Hose Band	ホースバンド	1
32	60248	Cord Clamp (φ5.3)	コードクランプ	2
33	9992	Screw for 60248	コードクランプ止ネジ	2
34	665	Washer for 60248	ワッシャ	4
35	644	Spring Washer for 60248	スプリングワッシャ	2
36	15	Nut for 60248	ナット	2
37	10018	Bamboo Joint	bambu継手 (BF3.2)	2
38	10054	Speed Controller	スピードコントローラ	1
39	10051	Clutch Air Cylinder	クラッチシリンダ	1
40	12704	Clutch Air Cylinder Head Piece	クラッチシリンダ当て金	1
41	13219	Clutch Air Cylinder Supporting Plate	クラッチシリンダ取付板	1
42	11	Nut for 13219	ナット	2
43	661	Spring Washer for 13219	スプリングワッシャ	2
44	427	Washer for 13219	ワッシャ	4
45	9923	Screw for 13219	クラッチシリンダ取付板止ネジ	2
46	11987	Cord Clamp (UL Type)	コードクランプ(UL型)	6

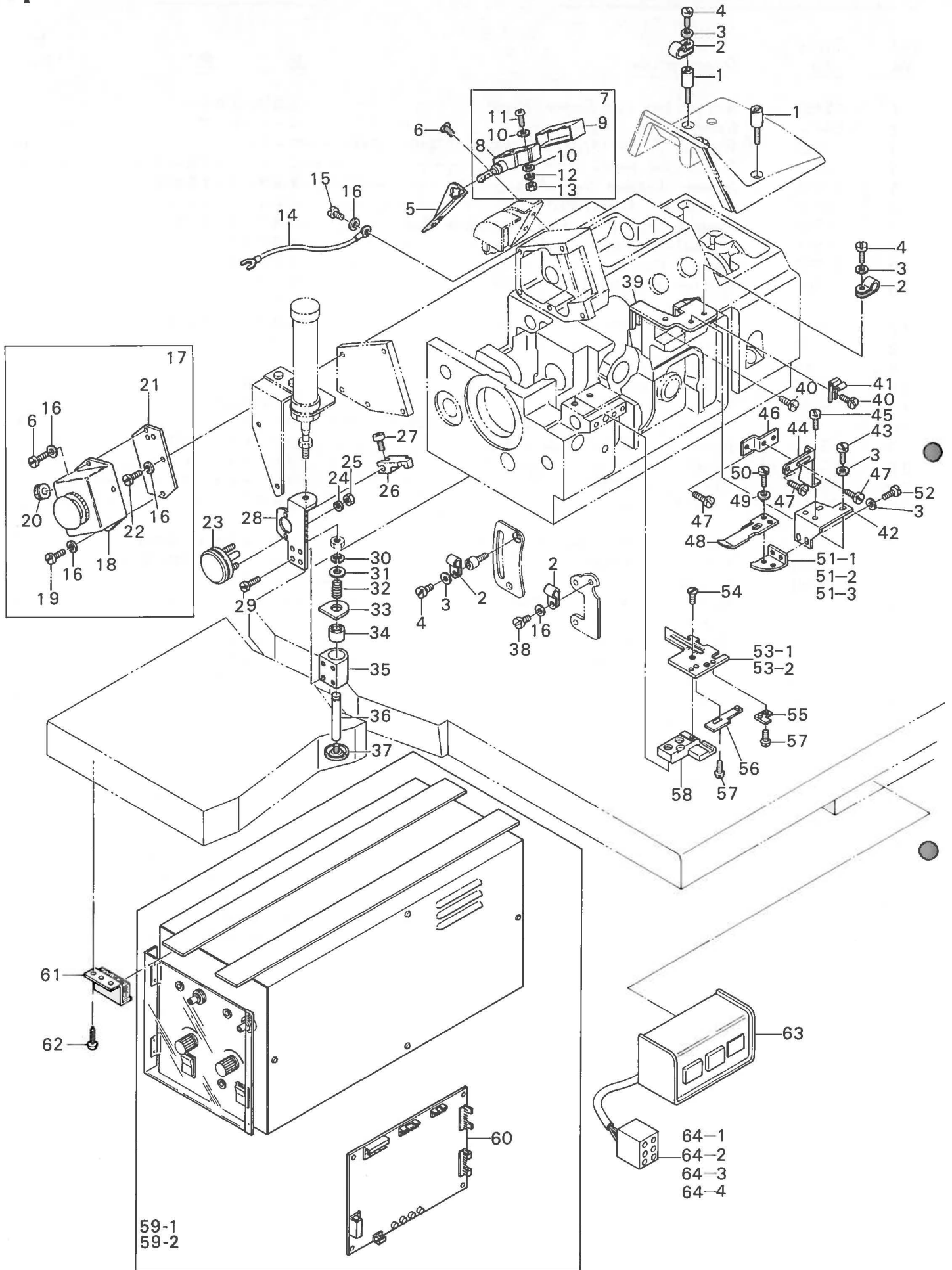
(注) ビニールパイプ御注文の際は品番と長さをお知らせ下さい。

Note: As for Vinyl Tube, your order must be accompanied with No. and length.



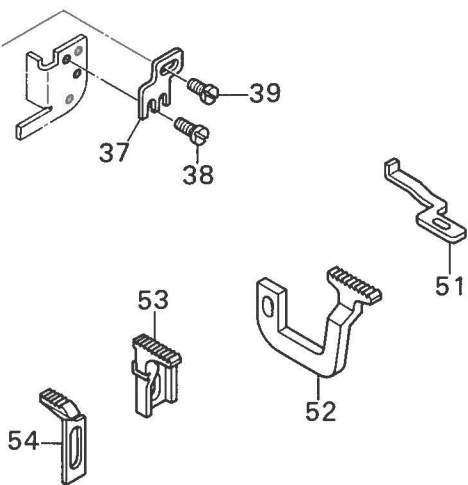
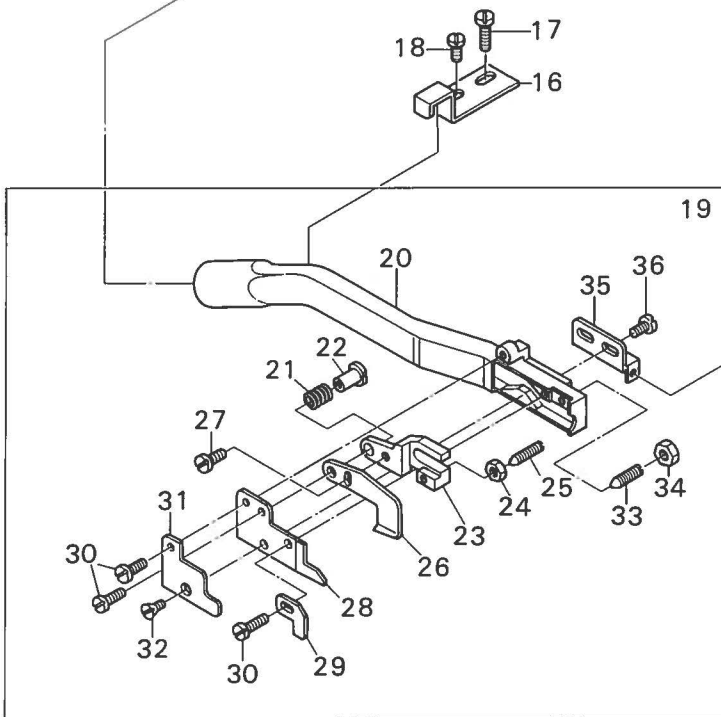
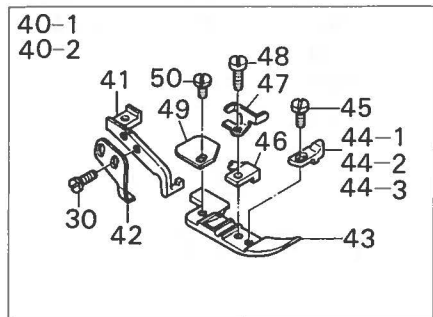
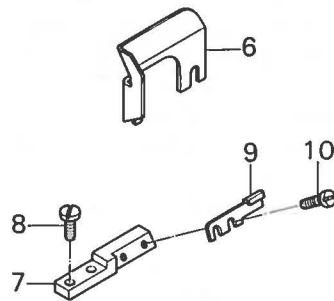
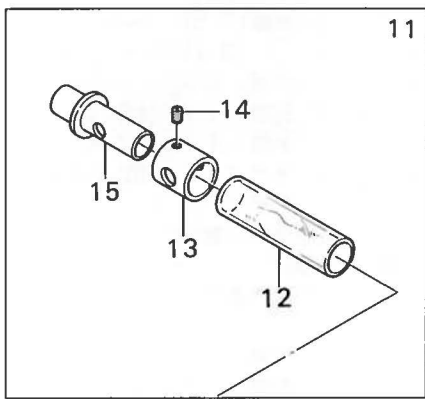
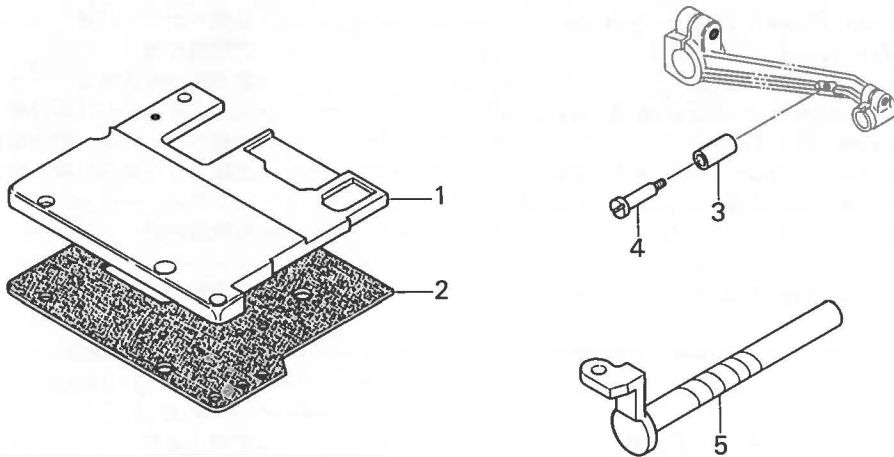
Ref. No.	Parts No.	Description	品名	Amt. Req.
1	5492	Screw for Top Cover (Right)	上蓋(右)止ネジ	2
2	94491	Cord Clamp (ϕ 3.4)	コードクランプ	4
3	532	Washer for 94491, 13215, 13216 (13240, 13241)	ワッシャ	6
4	7609	Screw for 94491	コードクランプ止ネジ	3
5	12031	Manual Lifting Switch Support	手揚ゲスイッチ取付板	1
6	9150	Screw for 12031, 10764	止ネジ	3
7	10759	Manual Lifting Switch, Complete Set	手揚ゲスイッチ(組)	1
8	10511	Manual Lifting Switch	手揚ゲスイッチ	1
9	10757	Switch Cover	スイッチカバー	1
10	665	Washer for 10511	ワッシャ	4
11	9883	Screw for 10511	手揚ゲスイッチ止ネジ	2
12	644	Spring Washer for 10511	スプリングワッシャ	2
13	15	Nut for 10511	ナット	2
14	10797	Earthed Line	アース線	1
15	9604	Screw for 10797	アース線止ネジ	1
16	530	Washer for 10797, 10764, 12026, 94491	ワッシャ	5
17	10754	Reset Switch, Complete Set	リセットスイッチ(組)	1
18	10764	Reset Switch	リセットスイッチ	1
19	9931	Screw for 10764	リセットスイッチ止ネジ	1
20	35712	Cord Bushing	コードブッシュ	1
21	12026	Reset Switch Support	リセットスイッチ取付板	1
22	9303	Screw for 12026	リセットスイッチ取付板止ネジ	1
23	10750	Solenoid	ソレノイド	1
24	2	Spring Washer for 10750	スプリングワッシャ	2
25	12	Nut for 10750	ナット	2
26	13203	Solenoid Lever	ソレノイドレバー	1
27	5038	Screw for 13203	ソレノイドレバー止ネジ	1
28	13202	Solenoid Support	ソレノイド取付板	1
29	4321	Screw for 13206	ベアリングホルダ止ネジ	4
30	13208	Retaining Ring	ストップリング	1
31	443	Washer for 13209	ワッシャ	1
32	13209	Return Spring	リターンズスプリング	1
33	13211	Return Spring Holder	リターンズスプリング受け	1
34	13207	Bearing	ベアリング	1
35	13206	Bearing Holder	ベアリングホルダ	1
36	13205	Edge Controller Pin	エッジコントローラ棒	1
37	13204	Edge Controller	エッジコントローラ	1
38	9853	Screw for 94491	コードクランプ止ネジ	1
39	36459	Edge Guide Support Bracket	定規取付板取付台	1
40	7405	Screw for 36459	定規取付板取付台止ネジ	2

※Ref.No. 41 to 64 See the following page.



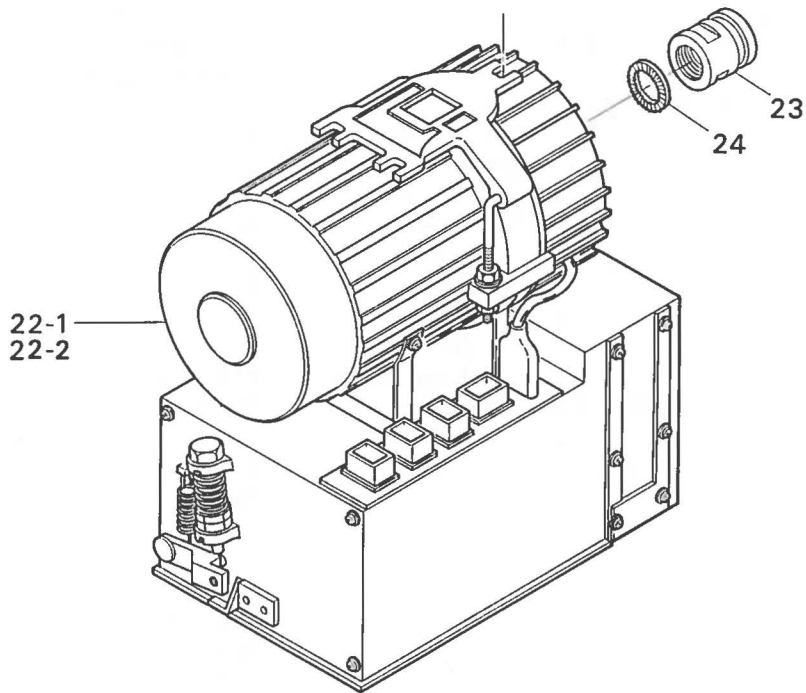
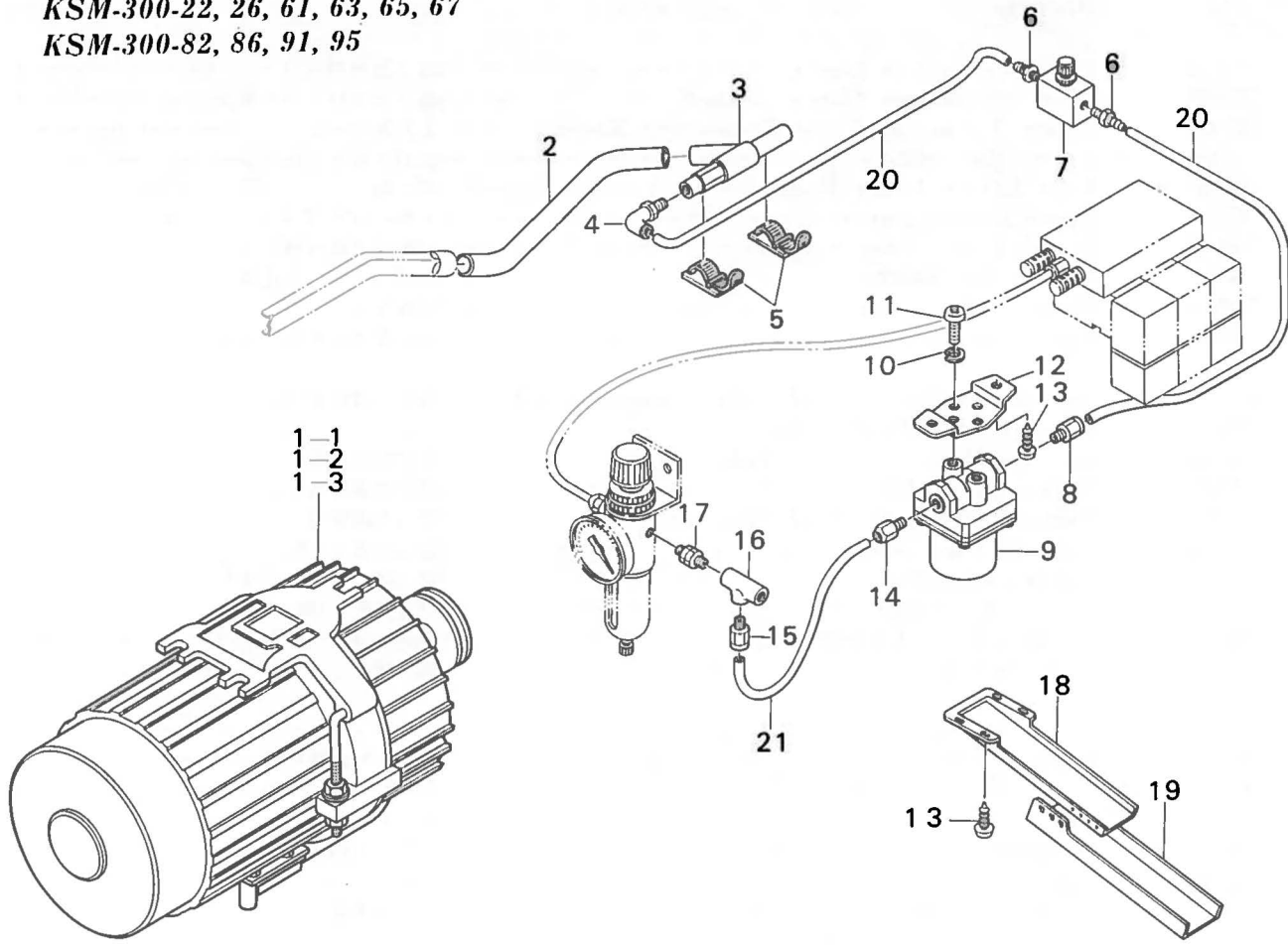
※Ref.No. 1 to 40See the preceding page.

Ref. No.	Parts No.	Description	品 名	Amt. Req.
41	33400	Front Cover Latch Spring	前開キカバーバネ	1
42	13215	Edge Guide Support	定規取付板	1
43	4353	Screw for 13215	定規取付板止ネジ	1
44	13213	Photoelectric Switch(A) Support	光電スイッチ(A)取付板	1
45	7006	Screw for 13213	光電スイッチ(A)取付板止ネジ	1
46	13214	Photoelectric Switch(B) Support	光電スイッチ(B)取付板	1
47	4236	Screw for 13214, 10752, 10751	止ネジ	4
48	13217	Fabric Guide Plate	布地案内板	1
49	535	Washer for 13217	ワッシャー	2
50	4314	Screw for 13217	布地案内板止ネジ	2
51-1	13216	Edge Guide (2.0mm) (Standard)	定規(2.0mm) (標準)	1
51-2	13240	Edge Guide (1.0 mm) (Extra)	定規(1.0mm) (特注品)	1
51-3	13241	Edge Guide (3.0 mm) (Extra)	定規(3.0mm) (特注品)	1
52	5036	Screw for Edge Guide	定規止ネジ	2
53-1	36906	Stitch Plate (D2)	針板(D2)	1
53-2	38823	Stitch Plate (D4)	針板(D4)	1
54	5402	Screw for 36906 (38823)	針板止ネジ	1
55	10752	Photoelectric Switch, Complete Set (B)	光電スイッチ(組)(B)	1
56	10751	Photoelectric Switch, Complete Set (A)	光電スイッチ(組)(A)	1
57	1228	Screw for 10752, 10751	光電スイッチ(組)止ネジ	3
58	38821	Stitch Plate Holder	針板受け	1
59-1	10753	Control Box, Complete Set	制御装置(組)	1
59-2	10765	Control Box, Complete Set (KSM-300-82, 86, 91, 95)	制御装置(組)	1
60	13690	Control Board	制御基板	1
61	11709	Control Box Stay	制御ボックスステイ	4
62	6910	Screw for 11709	制御ボックスステイ止ネジ	8
63	10766	Power Switch	電源スイッチ	1
64-1	11943	Power Cord (for 100 V)	電源コード (100V用)	1
64-2	11944	Power Cord (for 200 V)	電源コード (200V用)	1
64-3	11945	Power Cord (for 220 V)	電源コード (220V用)	1
64-4	11946	Power Cord (for 380 V)	電源コード (380V用)	1



Ref. No.	Parts No.	Description	品名	Amt. Req.
1	36648	Feed Mechanism Cover	送リ上カバー	1
2	36649	Feed Mechanism Cover Gasket	送リ上カバーパッキン	1
3	36656	Upper Trimming Knife Connecting Sleeve	上刃スリーブ	1
4	5020	Screw for 36656	上刃スリーブ止ネジ	1
5	33586	Foot Lifter Lever Shaft	押工軸	1
6	36665	Upper Looper Cover	上ルーバカバー	1
7	34667	Stitch Plate Stay Support	針板支工取付台	1
8	9150	Screw for 34667	針板支工取付台止ネジ	2
9	34668	Stitch Plate Stay	針板支工	1
10	5065	Screw for 34668	針板支工止ネジ	2
11	21451	Suction Power Control Tube, Complete Set	吸引力調整管(組)	1
12	21450	Nylon Hose (12×16×50mm)	ナイロンホース	1
13	21456	Suction Power Control Tube (Outer)	吸引力調整管	1
14	1892	Screw for 21456	吸引力調整管止ネジ	1
15	21457	Suction Power Control Tube (Inner)	吸引力調整管	1
16	36638	Suction Pipe Stay (Rear)	吸込管支工(後)	1
17	4441	Screw for 36638	吸込管支工(後)止ネジ	1
18	4353	Screw for 36638	吸込管支工(後)止ネジ	1
19	38826	Suction Pipe, Complete Set	吸込管(組)	1
20	38825	Suction Pipe	吸込管	1
21	36635	Upper Trimming Knife Press Spring	上刃押シバネ	1
22	36657	Upper Trimming Knife Holder Guide Pin	上刃取付台案内	1
24	36012	Upper Trimming Knife Holder	上刃取付台	1
24	327	Nut for 3300	ナット	1
25	3300	Adjusting Screw for 36650	上刃圧力調節ネジ	1
26	36650	Upper Trimming Knife	上刃	1
27	9624	Screw for 36650	上刃止ネジ	1
28	36651	Lower Trimming Knife	下刃	1
29	36671	Fabric Guide (Front)	布ガイド(前)	1
30	4404	Screw for 36651, 36671, 36644, 33348	止ネジ	5
31	36644	Fabric Guide (Rear)	布ガイド(後)	1
32	5112	Screw for 36644	布ガイド(後)止ネジ	1
33	36474	Upper Trimming Knife Press Spring (Screwed)	上刃押シネジ	1
34	15	Nut for 36474	ナット	1
35	36667	Suction Pipe Stay (Front)	吸込管支工(前)	1
36	1203	Screw for 36667	吸込管支工(前)止ネジ	2
37	36661	Suction Pipe Stay Support	吸込管取付台	1
38	5000	Screw for 36661	吸込管取付台止ネジ	2
39	4358	Screw for 36661	吸込管取付台止ネジ	1
40-1	36914	Presser Foot, Complete Set (D2)	押工(組)(D2)	1
40-2	38827	" " (D4)	" (D4)	1
41	32741	Presser Foot (Upper)	押工(上)	1
42	33348	Presser Foot Half-Stay	半固定片	1
43	38829	Presser Foot (Lower)	押工(下)	1
44-1	36912	Presser Foot Fabric Guard (for D2)	押工チップ	1
44-2	38828	" " (D4)	"	1
44-3	36911	" " (Edge Guide 13241(3.0mm))	"(定規13241用)	1
45	1230	Screw for 36912 (38828, 36911)	押工チップ止ネジ	1
46	32743	Presser Foot Stitch Tongue	爪	1
47	33745	Presser Foot Hinge Spring	押工ヒンジバネ	1
48	5036	Screw for 33745	押工ヒンジバネ止ネジ	1
49	38831	Presser Foot Chain Shield	空糸押工	1
50	1228	Screw for 38831	空糸押工止ネジ	1
51	38822	Needle Guard (Front)	針受ケ(前)	1
52	38832	Differential Feed Dog	前送り	1
53	33811	Main Feed Dog	後送り	1
54	38830	Auxiliary Feed Dog	小送り	1

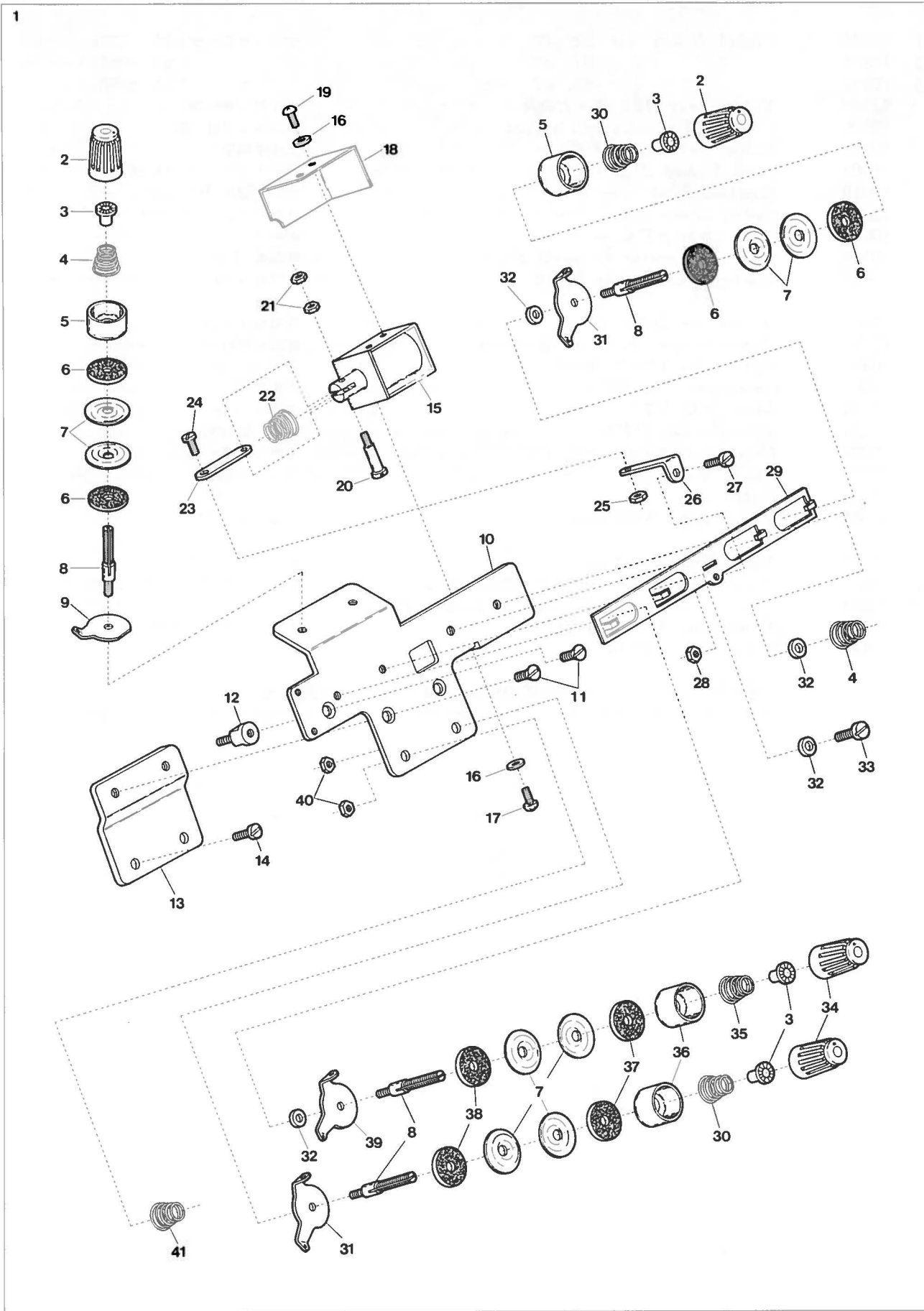
KSM-300-22, 26, 61, 63, 65, 67
KSM-300-82, 86, 91, 95



Ref. No.	Parts No.	Description	品名	Amt. Req.
1-1	10930	Clutch Motor (for -22, -26)	クラッチモータ(-22, -26用)	1
1-2	10931	〃 (〃 -61, -65)	〃 (-61, -65用)	1
1-3	10932	〃 (〃 -63, -67)	〃 (-63, -67用)	1
2	33942	Nylon Hose (12×18×1000mm)	ナイロンホース	1
3	10100	Venturi Tube, Complete Set	ベンチュリ管(組)	1
4	10057	Elbow Joint (φ4, PT ¹ / ₈)	エルボ継手	1
5	11987	Cord Clamp (UL Type)	コードクランプ(UL型)	2
6	10018	Bamboo Joint	bambu継手(BF3.2)	2
7	10054	Speed Controller	スピードコントローラ	1
8	10055	Joint (φ4, PT ¹ / ₈)	継手	1
9	10146	Electromagnetic Valve (2 Port)	電磁弁(2方口)	1
10	662	Spring Washer for 10146	スプリングワッシャ	2
11	9973	Screw for 10146	電磁弁止ネジ	2
12	13212	Electromagnetic Valve Support	電磁弁取付板	1
13	6910	Screw for 13212, 30081	止ネジ	6
14	10060	Connector(φ6, PT ¹ / ₄)	コネクタ	1
15	10091	Joint (φ6, PT ¹ / ₄)	継手	1
16	10021	T-Joint (φ8, PT ¹ / ₄)	同径T型継手	1
17	10024	Hexagonal Nipple (φ8, PT ¹ / ₄)	六角ニップル	1
18	30081	Chute (Upper)	シュート(上)	1
19	30082	Chute (Lower)	シュート(下)	1
20	10061	Vinyl Tube (4×2.5mm)	ビニールパイプ	—
21	10015	Vinyl Tube (6×4mm)	ビニールパイプ	—
22-1	10950	Positioner Motor (for -82, -86)(3 Phase, 200V)	ポジションナモータ(3相, 200V)	1
22-2	10951	〃 (for -91, -95)(Single Phase, 100V)	〃 (単相, 100V)	1
23	13814	Positioner Motor Shaft	ポジションナモータ軸	1
24	420	Washer for 13814	菊目ワッシャ	1

(注) ビニールパイプ御注文の際は品番と長さをお知らせ下さい。

Note: As for Vinyl Tube, your order must be accompanied with No. and length.



Ref. No.	Parts No.	Description	品名	Amt. Req.
1	13237	Thread Tension Release, Complete Set	糸緩メ装置(組)	1
2	33806	Thread Tension Spring Cap	糸調子バネキャップ(上)	3
3	33890	Tension Spring Bushing	糸調子ナット回り止メ	6
4	20103	Thread Tension Spring	糸調子バネ	2
5	33807	Thread Tension Spring Retainer	糸調子バネキャップ(下)	3
6	286	Felt for 31111	フェルト	6
7	31111	Tension Disc	糸調子皿	12
8	7904	Tension Post	糸調子棒	6
9	36853	Tension Disc Eyelet	調子台糸道	1
10	23185	Thread Tension Release Supporting Board	糸緩メ台	1
11	1396	Screw for 23185	糸緩メ台止ネジ	3
12	4151	Screw for 23185	糸緩メ台取付ケネジ	1
13	13238	Thread Tension Release Holder	糸緩メ装置取付台	1
14	9150	Screw for 13238	糸緩メ装置取付台止ネジ	2
15	10749	Thread Tension Release Solenoid	ソレノイド	1
16	14	Washer for 10749, 23189	ワッシャ	4
17	9994	Screw for 10749	ソレノイド止ネジ	2
18	23189	Solenoid Cover	ソレノイドカバー	1
19	9995	Screw for 23189	ソレノイドカバー止ネジ	2
20	5127	Solenoid Connecting Pin	ソレノイド連結ピン	1
21	21	Nut for 5127	ナット	2
22	32971	Solenoid Spring	ソレノイドバネ	1
23	23187	Thread Tension Release Link	糸緩メリンク	1
24	6092	Screw for 23187	糸緩メリンク止ネジ	1
25	330	Nut for 23187	ナット	1
26	23186	Thread Tension Release Plate Guide	糸緩メ板ガイド	1
27	4312	Screw for 23186	糸緩メ板ガイド止ネジ	1
28	331	Nut for 23186	ナット	1
29	23190	Thread Tension Release Plate	糸緩メ板	1
30	20102	Thread Tension Spring	糸調子バネ	2
31	20101	Tension Disc Eyelet	調子台糸道	4
32	496	Spacer for 20101, 21001	スペーサ	4
33	9843	Screw for 496	スペーサ止ネジ	1
34	20104	Thread Tension Spring Cap	糸調子バネキャップ(上)	3
35	32971	Thread Tension Spring	糸調子バネ	1
36	20118	Thread Tension Spring Retainer	糸調子バネキャップ(下)	3
37	178	Felt for 31111	フェルト	3
38	177	Felt for 31111	フェルト	3
39	21001	Tension Disc Eyelet	調子台糸道	1
40	334	Nut for 7904	ナット	2
41	32952	Thread Tension Spring	糸調子バネ	1

(注) この装置は特注品扱いとなっています。
 Note: This Device shall be supplied on the extra order.

8 List of Main Spare Parts for Electric Attachments (電装関係主要部品リスト)

Main Parts	Clutch Motor with Blower	Positioner Motor	Clutch Motor	Pulley	V-Belt of Type "M"	Motor Indication	Power Indication	Power Cord
Models	フロア付クラッチモータ	ポジショナモータ	クラッチモータ	プーリ	M型Vベルト	モータ表示板	電源表示板	電源コード
KSM-300-12	10940	—	—	10970(95)	10980(M37)	1061	1062	11944
16	10941	—	—	10974(115)	10981(M38)	〃	1066	〃
22	—	—	10930	10970	10980	1062	1062	〃
26	—	—	〃	10974	10981	〃	1066	〃
61	—	—	10931	10970	10980	1066	1061	11943
63	—	—	10932	〃	〃	〃	1063	11945
65	—	—	10931	10974	10981	〃	1065	11943
67	—	—	10932	〃	〃	〃	1067	11945
82	—	10950	—	10970	10980	1068	1062	11944
86	—	〃	—	10974	10981	〃	1066	〃
91	—	10951	—	10970	10980	1069	1061	11943
95	—	〃	—	10974	10981	〃	1065	〃

○型式板の表示方法

(例) K S M - 3 0 0 - 1 2

| | | |

① ② ③④

①……シリーズのシンボル

②……クラスNo

③……モータ仕様

記号

- 1 …… 3相フロア付クラッチモータ
- 2 …… 3相クラッチモータとエア装置
- 3 …… 3相ポジショナモータとフロアモータ
- 5 …… 単相クラッチモータとフロアモータ
- 6 …… 単相クラッチモータとエア装置
- 7 …… 単相ポジショナモータとフロアモータ
- 8 …… 3相ポジショナモータとエア装置
- 9 …… 単相ポジショナモータとエア装置

④……電源仕様

記号

- 1 …… 100V, 60Hz
- 2 …… 200V, 〃
- 3 …… 220V, 〃
- 5 …… 100V, 50Hz
- 6 …… 200V, 〃
- 7 …… 220V, 〃
- 8 …… 240V, 〃
- 9 …… 380V, 〃

○Numbering on Model Plate

Example : K S M - 3 0 0 - 1 2

| | | |

① ② ③④

①……Symbol of Series

②……Number of Class

③……Specification of Motor

Number

- 1 …… 3 Phase Clutch Motor with Blower
- 2 …… 3 Phase Clutch Motor and Air System
- 3 …… 3 Phase Positioner Motor and Blower Motor
- 5 …… Single Phase Clutch Motor and Blower Motor
- 6 …… Single Phase Clutch Motor and Air System
- 7 …… Single Phase Positioner Motor and Blower Motor
- 8 …… 3 Phase Positioner Motor and Air System
- 9 …… Single Phase Positioner Motor and Air System

④……Specification of Power Source

Number

- 1 …… 100V, 60Hz
- 2 …… 200V, 〃
- 3 …… 220V, 〃
- 5 …… 100V, 50Hz
- 6 …… 200V, 〃
- 7 …… 220V, 〃
- 8 …… 240V, 〃
- 9 …… 380V, 〃

KSM-300

INDEX

Parts No.	Page No.	Ref. No.	Weight (g)
2	1	15	
2	4	24	
9	3	27	
11	1	22	
11	3	42	
12	1	16	
12	4	25	
14	7	16	
15	1	26	
15	3	36	
15	4	13	
15	5	34	
16	1	44	
16	2	7	
21	7	21	
130	2	5	
160	1	54	
161	1	57	
162	1	56	
164	1	55	
177	7	38	
178	7	37	
286	7	6	
327	5	24	
330	7	25	
331	7	28	
334	7	40	
415	1	42	
420	6	24	
426	2	11	
427	1	32	
427	3	44	
429	2	3	
443	4	31	
496	7	32	
530	3	3	
530	4	16	
532	4	3	
535	4	49	
538	1	8	
644	1	39	
644	3	35	
644	4	12	
661	3	43	
662	6	10	
663	1	20	
665	1	25	
665	3	34	
665	4	10	
666	1	30	
667	1	17	
669	3	25	
676	1	43	
676	2	6	

Parts No.	Page No.	Ref. No.	Weight (g)
677	2	12	
677	3	26	
1203	5	36	
1228	4	57	
1230	5	45	
1396	7	11	
1892	5	14	
3300	5	25	
4151	7	12	
4236	4	47	
4312	7	27	
4314	4	50	
4321	4	29	
4353	4	43	
4358	5	39	
4404	5	30	
4441	5	17	
4445	1	9	
5000	5	38	
5020	5	4	
5036	4	52	
5036	5	48	
5038	3	5	
5038	4	27	
5065	5	10	
5089	3	14	
5112	5	32	
5127	7	20	
5402	4	54	
5492	4	1	
6092	7	24	
6910	1	28	
6910	2	19	
6910	4	62	
6910	6	13	
7006	4	45	
7405	4	40	
7609	4	4	
7904	7	8	
9150	3	15	
9150	4	6	
9150	5	8	
9150	7	14	
9303	3	2	
9303	4	22	
9604	4	15	
9624	5	27	
9843	7	33	
9853	4	38	
9879	3	19	
9880	1	2	

Parts No.	Page No.	Ref. No.	Weight (g)
9881	1	31	
9882	1	21	
9883	1	38	
9883	4	11	
9885	1	24	
9922	1	33	
9923	3	45	
9926	2	2	
9929	3	29	
9931	4	19	
9953	1	47	
9954	1	18	
9954	1	50	
9960	2	13	
9960	3	24	
9973	6	11	
9978	1	4	
9992	3	33	
9994	1	12	
9994	7	17	
9995	1	11	
9995	7	19	
10015	3	22	
10015	6	2	
10018	3	37	
10018	6	6	
10021	6	16	
10024	6	17	
10051	3	39	
10054	3	38	
10054	6	7	
10055	3	7	
10055	6	8	
10057	3	17	
10057	6	4	
10060	3	21	
10060	6	14	
10061	3	8	
10061	6	20	
10091	6	15	
10100	6	3	
10108	3	30	
10140	3	6	
10141	3	16	
10143	3	20	
10145	3	18	
10146	6	9	
10147	3	23	
10511	4	8	
10749	7	15	
10750	4	23	
10751	4	56	
10752	4	55	
10753	4	59-1	

INDEX

Parts No.	Page No.	Ref. No.	Weight (g)
10754	4	17	
10755	1	36	
10757	1	37	
10757	4	9	
10758	1	35	
10759	4	7	
10764	4	18	
10765	4	59-2	
10766	4	63	
10797	1	14	
10797	4	14	
10930	6	1-1	
10931	6	1-2	
10932	6	1-3	
10940	2	1-1	
10941	2	1-2	
10950	6	22-1	
10951	6	22-2	
10970	2	8-1	
10974	2	8-2	
10980	2	9-1	
10981	2	9-2	
11709	4	61	
11943	4	64-1	
11944	4	64-2	
11945	4	64-3	
11946	4	64-4	
11987	3	46	
11987	6	5	
12026	4	21	
12029	3	10	
12030	3	11	
12031	4	5	
12074	3	40	
12418	3	13	
13200	3	4	
13201	3	1	
13202	4	28	
13203	4	26	
13204	4	37	
13205	4	36	
13206	4	35	
13207	4	34	
13208	4	30	
13209	4	32	
13211	4	33	
13212	6	12	
13213	4	44	
13214	4	46	
13215	4	42	
13216	4	51-1	
13217	4	48	

Parts No.	Page No.	Ref. No.	Weight (g)
13218	3	28	
13219	3	41	
13220	1	41	
13221	1	40	
13222	1	46	
13223	1	48	
13224	1	45	
13225	1	34	
13226	1	29	
13227	1	49	
13228	1	1	
13229	1	3	
13230	1	5	
13231	1	19	
13232	1	51	
13236	1	58	
13237	7	1	
13238	7	13	
13240	4	51-2	
13241	4	51-3	
13242	2	14	
13243	2	17	
13244	2	15	
13245	1	53	
13589	1	23	
13611	1	7	
13621	2	10	
13632	2	16	
13638	1	6-1	
13639	1	6-2	
13640	1	6-3	
13648	2	18	
13690	4	60	
13814	6	23	
13820	2	20	
18386	1	10	
20101	7	31	
20102	7	30	
20103	7	4	
20104	7	34	
20118	7	36	
21001	7	39	
21450	5	12	
21451	5	11	
21456	5	13	
21457	5	15	
23185	7	10	
23186	7	26	
23187	7	23	
23189	7	18	
23190	7	29	
30081	6	18	
30082	6	19	

Parts No.	Page No.	Ref. No.	Weight (g)
31111	7	7	
32741	5	41	
32743	5	46	
32952	7	41	
32971	7	22	
32971	7	35	
33024	3	12	
33026	1	27	
33083	1	52	
33348	5	42	
33400	4	41	
33586	5	5	
33745	5	47	
33806	7	2	
33807	7	5	
33811	5	53	
33890	7	3	
33926	2	21	
33939	3	31	
33942	6	2	
33952	2	22	
34667	5	7	
34668	5	9	
35712	4	20	
36012	5	23	
36459	4	39	
36474	5	33	
36635	5	21	
36638	5	16	
36644	5	31	
36648	5	1	
36649	5	2	
36650	5	26	
36651	5	28	
36656	5	3	
36657	5	22	
36661	5	37	
36665	5	6	
36667	5	35	
36671	5	29	
36853	7	9	
36906	4	53-1	
36909	1	59	
36911	5	44-3	
36912	5	44-1	
36914	5	40-1	
38820	3	9	
38821	4	58	
38822	5	51	
38823	4	53-2	
38825	5	20	
38826	5	19	
38827	5	40-2	
38828	5	44-2	
38829	5	43	

INDEX

<u>Parts No.</u>	<u>Page No.</u>	<u>Ref. No.</u>	<u>Weight (g)</u>
38830	5	54	
38831	5	49	
38832	5	52	
60248	3	32	
68937	2	4	
94491	4	2	

<u>Parts No.</u>	<u>Page No.</u>	<u>Ref. No.</u>	<u>Weight (g)</u>
----------------------	---------------------	---------------------	-----------------------

<u>Parts No.</u>	<u>Page No.</u>	<u>Ref. No.</u>	<u>Weight (g)</u>
----------------------	---------------------	---------------------	-----------------------

INDEX